

会 社 案 内



品質ISO 9001 (JQA-QMA10624) 2003年11月認証取得
環境ISO14001 (JQA-EM 6010) 2007年12月認証取得

角 田 精 工 株 式 会 社

〒981-1505 宮城県角田市角田字西田168-20
T E L. 0224-63-3750
F A X. 0224-63-3751
E-mail ksk@kakuda-seiko.co.jp
U R L. <https://kakuda-seiko.jimdofree.com>

＜ 当社の概要 ＞

1.沿革

- ・1987年 5月、角田精工(株)設立、プラスチック加工部品の製造を開始。成形機10台稼動。
- ・1987年12月、工場を増設する(金型棟)。
- ・1988年 3月、金型の製造を開始する。
- ・1990年 5月、資本金 1,500万円に増資。
- ・1997年 7月、工場を増設する(現在の金型棟)。
- ・2003年11月、品質ISO9001:2000の認証を取得する。
- ・2007年12月、環境ISO14001:2004の認証を取得する。
- ・2010年 4月、品質ISO9001:2008の認証を取得する。
- ・2017年10月、品質ISO9001:2015の認証を取得する。
- ・2017年11月、環境ISO14001:2015の認証を取得する。
- ・2018年 3月、工場を増設する(ALPS部品製造)。
- ・2018年 8月、工場を増設(管理棟)する(品質管理・全数検査・事務所等)。
- ・2018年12月、公式ホームページ開設する。
- ・2020年 4月、代表取締役到大石晃寛就任、前代表取締役大石貞雄は会長就任。
- ・2022年12月、みやぎ産業図鑑技術紹介(YouTube)に動画掲載する。

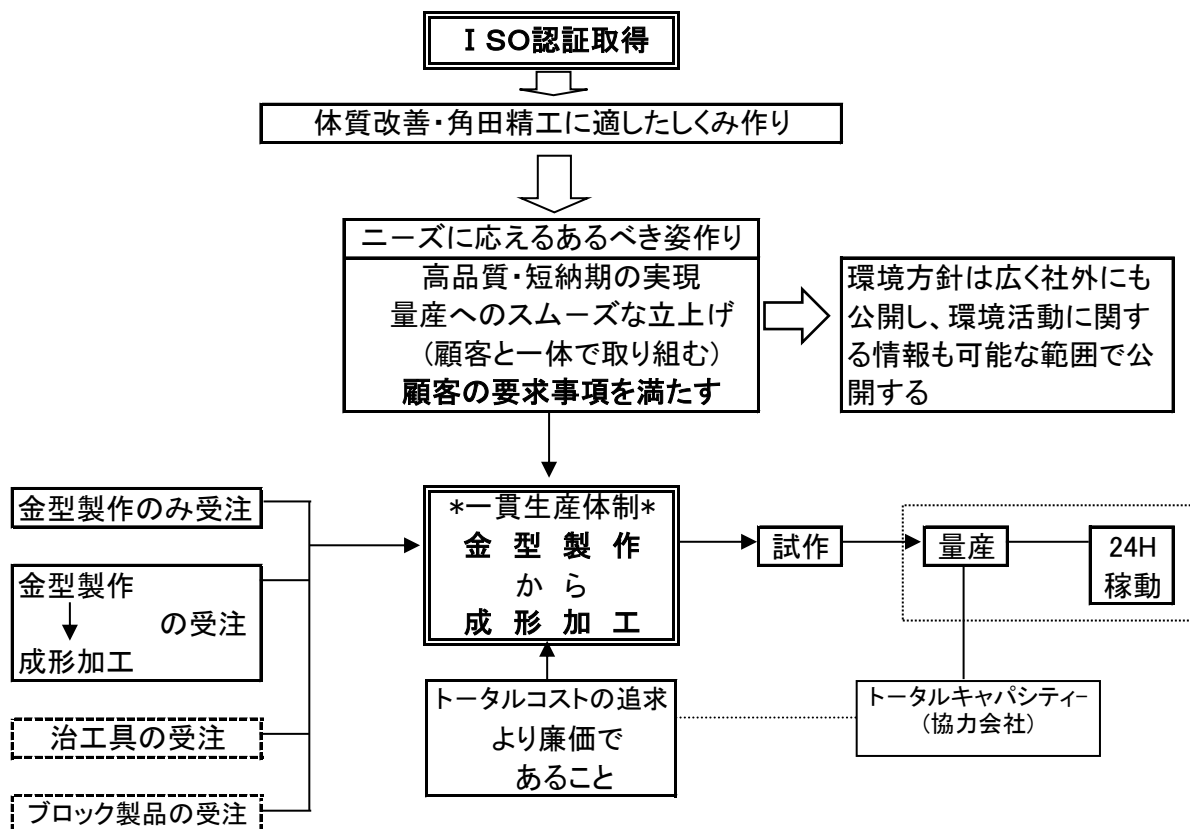
2.代表取締役社長 大石 晃寛

3.事業内容

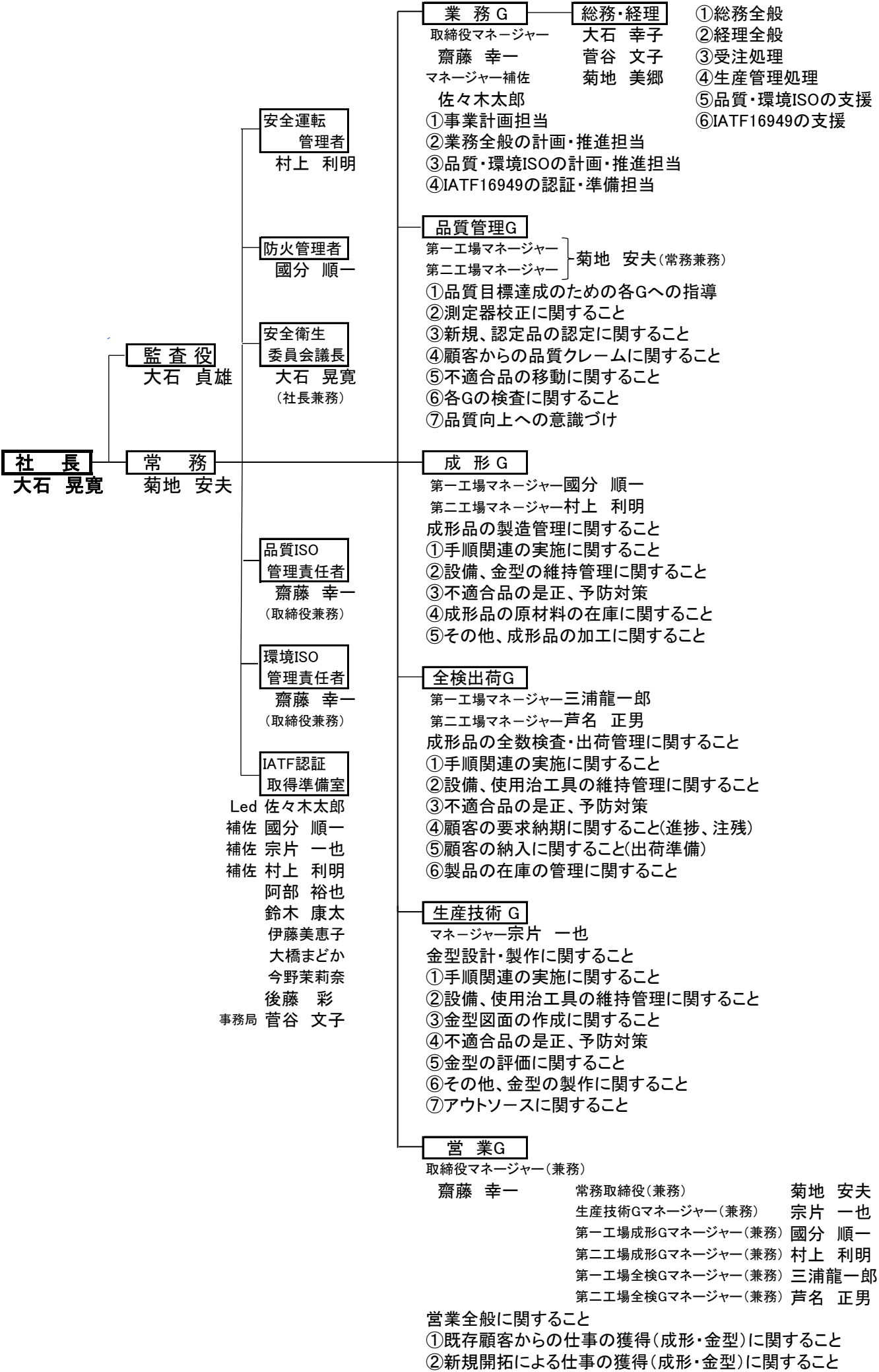
- ・プラスチック成形加工 車載用、及び電子機器用等に関わる製品。
- ・プラスチック金型設計・製作 車載用、及び電子機器用等に関わる金型。

4.主要取引先

- | | | |
|---------------|--------------|---------------|
| ・アルプスアルパイン(株) | ・ミネベアコネクト(株) | ・タツタ電線(株) |
| ・ウォルブロー(株) | ・(株)品川合成製作所 | ・セイコーインスツル(株) |
| ・京浜ハイフロー販売(株) | ・Astemo亘理(株) | ・EMデバイス(株) |
| ・(株)ユーコウ | ・(株)みやちゅう | ・司ゴム電材(株) 他 |



グループ
組織の責任、及び権限は以下に示す



成形加工(第一工場)



成形加工(第二工場)



生産技術(金型工場)



成形機仕様一覧

(第一工場)

2025/5/1現在

No	機械番号	機械名	SERIALNo. (機番)	メーカー	型締力	スクリー 径	タイバー間隔 縦×横	設備日常点 検・有無
1	A-1号機	SE50DU-C110	MOSD1030	住友	50 ^{トン}	25パイ	310×360	有
2	A-2号機	SE50DU-C110	MOSD1141	住友	50 ^{トン}	25パイ	310×360	有
3	A-3号機	SE50EV-A-C110	MO1D0162	住友	50 ^{トン}	25パイ	360×360	有
4	A-4号機	SE50EV-A-C65	MO1D0099	住友	50 ^{トン}	18パイ	360×360	有
5	A-5号機	SE75S	MODG0215	住友	75 ^{トン}	28パイ	360×360	有
6	A-6号機	SE75S	MODG0216	住友	75 ^{トン}	28パイ	360×360	有
7	A-7号機	SE100EV-A-C250	MO1H2511	住友	100 ^{トン}	28パイ	460×460	有
8	A-8号機	S2000i-50A	AO49P2615	ファナック	50 ^{トン}	22パイ	320×320	有
9	A-9号機	SE50EV-C110	MOAD1224	住友	50 ^{トン}	25パイ	360×360	有
10	A-10号機	SE180EV-C560	MOAL0488	住友	180 ^{トン}	40パイ	560×560	有
11	A-11号機	SE100EV-A-C250	MO1H2255	住友	100 ^{トン}	28パイ	460×460	有
12	A-12号機	SE100EV-C250	MOAH0109	住友	100 ^{トン}	28パイ	460×460	有
13	A-13号機	SE100EV-A-C250	MO1H1899	住友	100 ^{トン}	28パイ	460×460	有
14	A-14号機	SE100EV-A-C250	MO1H2539	住友	100 ^{トン}	28パイ	460×460	有
15	A-15号機	SE50EV-C110	MOAD0820	住友	50 ^{トン}	25パイ	360×360	有
16	A-16号機	SE50S	MODE0434	住友	50 ^{トン}	25パイ	310×310	有
17	A-17号機	SE50EV-A-C160	MO1D1736	住友	50 ^{トン}	25パイ	360×360	有
18	A-18号機	SE50EV-A-C160	MO1D2122	住友	50 ^{トン}	25パイ	310×310	有
19	A-19号機	SG50-HIPRO MIIA	MOGD0380	住友	50 ^{トン}	25パイ	310×310	有
20	A-20号機	α-50C	A97YP1080	ファナック	50 ^{トン}	26パイ	310×310	有

(第二工場)

1	K-1号機	SE30DUZ	MOSE0522	住友	30 ^{トン}	18パイ	310×290	有
2	K-2号機	SE30D-C50	MOKC0753	住友	30 ^{トン}	18パイ	310×290	有
3	K-3号機	SE30D-C50	MOKC0752	住友	30 ^{トン}	18パイ	310×290	有
4	K-4号機	NEX15Ⅲ-2EG	H10114014K1	日精	15 ^{トン}	14パイ	260×260	有
5	K-5号機	S2000i-30A	A049R2657	ファナック	30 ^{トン}	18パイ	280×280	有
6	K-6号機	SE50EV-AC110	MO1D2514	住友	50 ^{トン}	25パイ	310×310	有
7	K-7号機	SG50M・H	MOFD0043	住友	50 ^{トン}	25パイ	310×310	有
8	K-8号機	SE30DUZ-C50	MOSE0948	住友	30 ^{トン}	18パイ	310×290	有
9	K-9号機	SE30DUZ-C50	MOSE0947	住友	30 ^{トン}	18パイ	310×290	有
10	K-10号機	SE30DUZ-C50	MOSE0857	住友	30 ^{トン}	18パイ	310×290	有
11	K-11号機	SE30DUZ-C50	MOSE0770	住友	30 ^{トン}	18パイ	310×290	有
12	K-12号機	SE30DUZ-C50	MOSE1054	住友	30 ^{トン}	20パイ	310×290	有
13	K-13号機	SE30DUZ-C50	MOSE1244	住友	30 ^{トン}	20パイ	260×260	有
14	K-14号機	SE30DUZ-C50	MOSE1245	住友	30 ^{トン}	20パイ	260×260	有
15	K-15号機	SE30DU	MOSR0571	住友	30 ^{トン}	18パイ	320×290	有
16	K-16号機	SE30DU	MOSB0368	住友	30 ^{トン}	20パイ	260×260	有
17	K-17号機	SE30DU	MOSB0957	住友	30 ^{トン}	20パイ	260×260	有
18	K-18号機	SE30DU	MOSB0419	住友	30 ^{トン}	20パイ	260×260	有

生産技術設備一覧

＜金型関連＞

2025/5/1現在

No	機械番号	機械名	SERIALNo. (機番)	製造メーカー	型 式	台数	設備日常 点検・有無
1		縦型フライス盤	H89s-24980	マキノ	KSJ-55	1	有
2		縦型フライス盤	H60s-22242	マキノ	KSJ-55	1	有
3		平面研削盤	K4405	ニツコウ	FNG-515	1	有
4		平面研削盤	E4005	ニツコウ	FNG-515	1	有
5		油圧研磨機	890254-9	ケント	KGS-306AHD	1	有
6		NC放電加工機	AC1-1150	マキノ	EDNC32	1	有
7		NC放電加工機	J046	ソデック	AQ55L	1	有
8		ワイヤ放電加工機	C1091378	ミツビシ	DWC90HA	1	有
9		ワイヤ放電加工機	6008	ソデック	A300W	1	有
10		マシニングセンター	1119	オークマ&ホーワ	MILLAK-415V	1	有
11		コンターマシン	810816	アマダ	V-400	1	有
12		両頭グラインダー	360957011	ショウワ	SGK-CTZ	1	有
13		両頭グラインダー	15221	リョウビ	TG-150	1	有
14		鋸盤	356219	アマダ	H-250-SA	1	有
15		ボール盤	340102	ナミキ	NBD-340LR	1	有
16		卓上旋盤	5824	コスモキカイ	L5200	1	有

付図-7 工場レイアウト 2025/5.1

