

岩手製鉄株式会社 エンジニアリング事業部

製造現場の課題を解決する、
信頼のトータルサポート

2025 AUTUMN EDITION

会社概要

- 会社名：岩手製鉄株式会社
- 所在地：岩手県北上市和賀町藤根18-14
- 設 立：1949年6月14日
- 事業内容：自動機・省力化装置の設計・製造、
ロボットSIer、AGVシステム構築、
設備メンテナンス・改修
- 主な取引業界：自動車、機械、素材、
エレクトロニクス、
資源・エネルギー





岩鉄エンジ※の強み

(※岩手製鉄(株)エンジニアリング事業部の愛称です)

1 ワンストップ対応

設計から製作、据付、アフターサービスまで自社で対応します。お客様の手間を最小限に抑えます。

2 カスタム対応

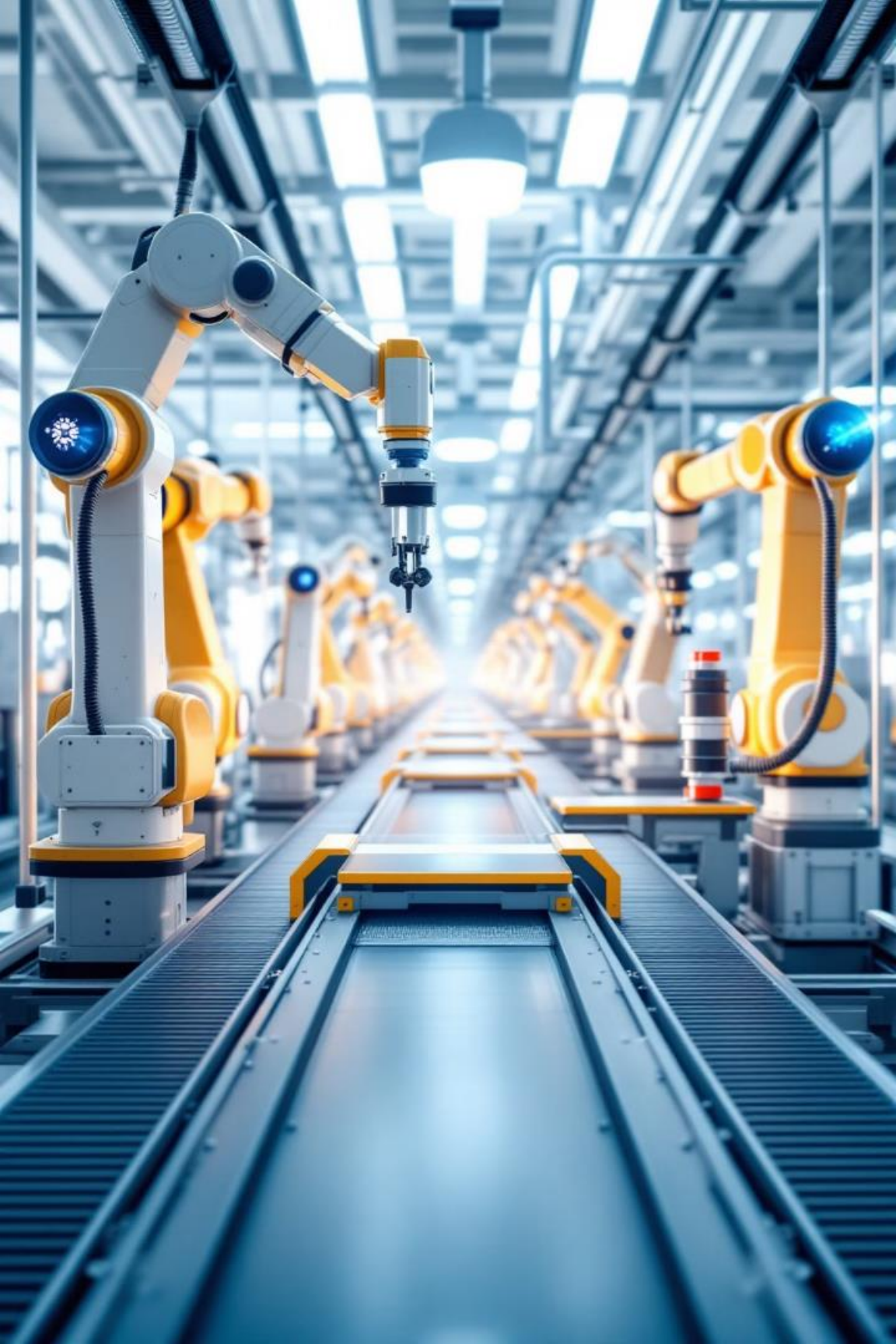
お客様の要望に応じた最適な装置を提案・製作します。標準品では解決できない課題にも対応します。

3 東北6県密着

地域に密着したサポート体制を整えています。迅速な対応が可能です。

4 長年の実績

30年以上にわたる多業種での経験があります。幅広い産業知識を活かしたソリューションを提供します。



事業内容①

自動化・省力化設備の 設計・製造

課題解決

人手不足の解消、作業の標準化・品質安定、生産性向上をサポートします。

対応装置例

材料供給・搬送システム、加工・組立支援装置、検査・仕分けシステム、包装・梱包自動化装置など幅広く対応します。

お客様メリット

作業効率の向上、コスト削減、品質の安定化、作業環境の改善が実現します。

事業内容②

ロボット・AGV導入支援



ロボット導入支援

産業用ロボットの導入・
ティーチング指導・安全
教育を行います。
「何でもロボット」ではな
く、最適なシステムを提
案します。



AGVシステム

工場内搬送の自動化に
よる作業負担軽減を実
現します。現場に合わ
せたシステム構築を支
援します。



システム統合

既存設備との連携や生
産ラインへの統合まで一
貫してサポートします。

事業内容③ 設備メンテナンス・改修



老朽化設備

経年劣化した設備の延命処置や更新工事を実施し、生産性と安全性を確保します。



制御システム

最新のPLCシステムへの交換や制御盤の更新により、設備の制御性能を向上させます。



小型～大型設備

海外メーカー製の産業設備においても、専門技術者による保守・修理サービスを提供します。



図面なし対応

既存設備の図面がない場合でも、実機調査と計測により適切な保守・改修を実施します。

◎主な納入実績



自動車部品工場

ロボットを組込んだ機械設備導入で組立作業を自動化しました。



鋼材メーカー工場

AGV導入により搬送作業を無人化しました。



梱包資材メーカー工場

大型プレス機的设计・製作・据付を行いました。



建材メーカー工場

連続検査装置導入により省人化・効率化を実現しました。



☆技術開発・新たな取り組み

1

IoT設備監視システム

IoT・センサー技術を用いた設備監視・予防保全システムを開発しています。

2

スマートファクトリー対応

データ収集・解析による生産性向上のためのシステムの構築を進めています。

3

AI搭載の検査自動化

産業用ロボットにAIを搭載した検査工程自動化を検討しています。

4

新分野への技術応用

医薬品・食品分野など新しい業界への技術応用を模索中です。

◇対応プロセス

ヒアリング

製造現場の課題やニーズを詳細に確認します。お客様の声を丁寧に伺います。

企画・提案

最適なソリューションを設計します。具体的な導入計画をご提案します。

設計・製造

現場に最適なカスタム設備を構築します。品質管理を徹底します。

据付・試運転

設備を導入し、最適な動作を確認します。操作指導も行います。

アフターサポート

継続的なメンテナンスを提供します。トラブル時も迅速に対応します。



お問い合わせ

会社・部署名	岩手製鉄株式会社 エンジニアリング事業部
Webサイト	https://iwateiron.co.jp/engineering
電話番号	0197-73-5900
E-mail	sales@iwateiron.co.jp
担当者	佐藤(セールスエンジニア) 及川(システムプランナー)