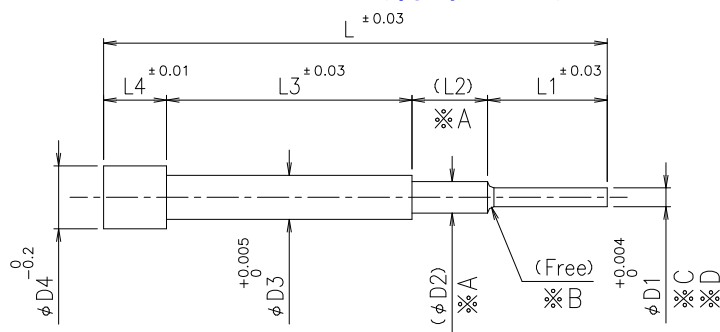
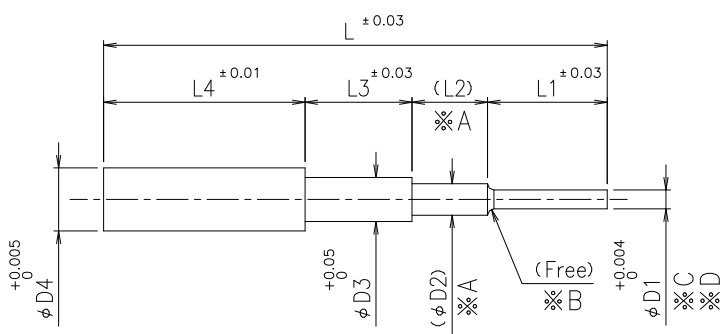


## ■ ショルダーパンチ／ツバ止めパンチ

Type A ショルダーパンチ(標準公差)



Type B ツバ止めパンチ(標準公差)



### 寸法・仕様

L : 60mm以上	コーティング : ご相談
φD : φ0.05以上	異形状も対応可
材質 : 超硬(V30相当)	納期 : ご注文後3日目発送
粗さ : Ra0.03	

円筒研削加工 (ロロマチック製 NP5)



Φ0.055パンチ



### 寸法・仕様

φD : φ0.055~6.000
精度 : ±0.001
材質 : 超硬(V30相当)
粗さ : Ra0.02

- お客様の困りごとと解決対応 外販の設計～製作・アフターフォロー



## 自動化、合理化装置

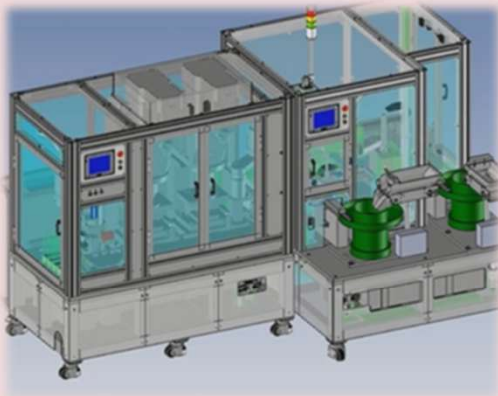


## ◆一貫対応

- ・開発設計(3DCAD)
- ・メカ・装置設計(ACAD)
- ・電気設計
- ・ソフト・制御設計
- ・装置組立・配線
- ・検収
- ・アフターフォロー

- 装置受託組立

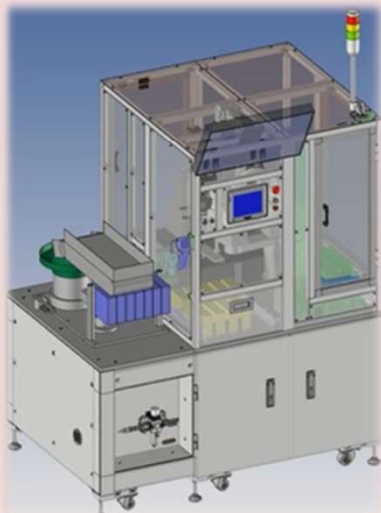
## プレス⇒搬送⇒組立 一貫装置



## H/W⇒装置化



## プレス部品：自動画像検査装置

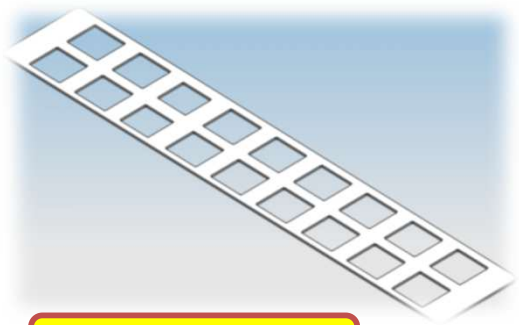


## ビジョン活用

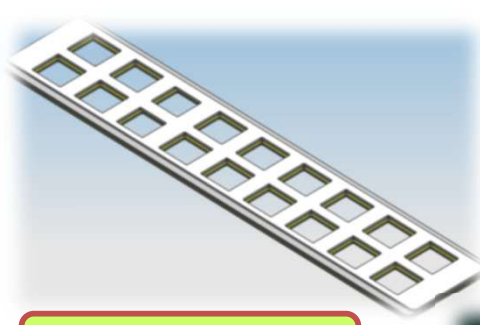




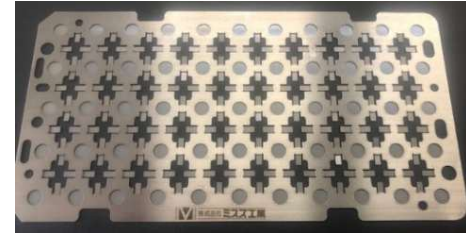
# 組立・実装用 Carrier (接合・切削)



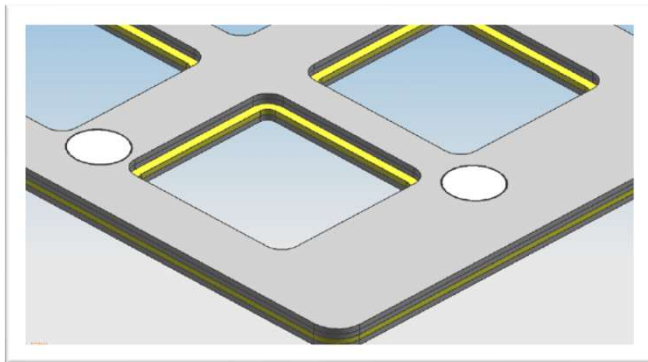
1対Carrier



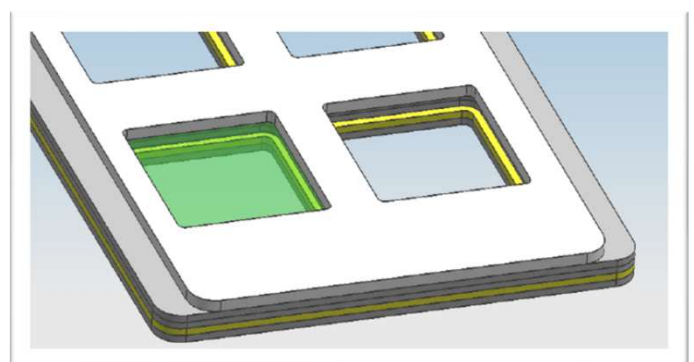
2対 Carrier



## Carrier構成

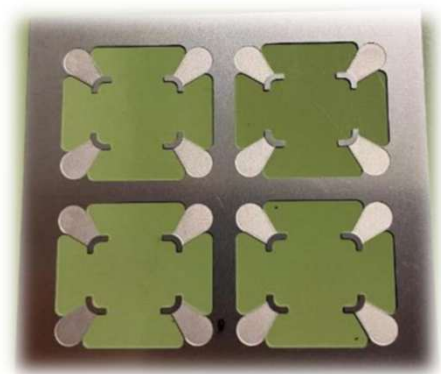


複数枚構成による拡散接合



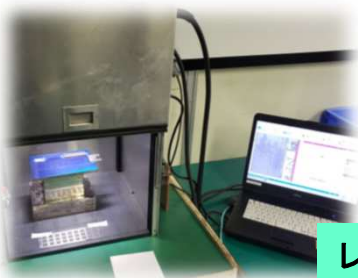
【本体Carrier】と【押えCarrier】の2対も可

- デバイス形状・個数は任意で対応可能
- 本体は数枚による拡散接合にて厚み対応・複雑形状が可能
- 本体は多数個のマグネットを接着し磁力で押さえと合体出来る
- 各Blankはレーザー・エッチング・プレス選択によりQCD対応可
- レーザーマーカによりシリアルNO. QRなど印字可能
- マグネット 自動搭載機により低コスト・短納期対応

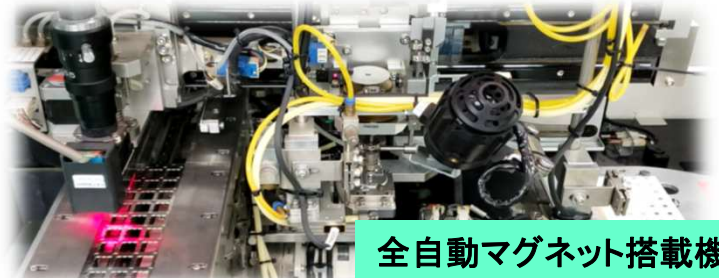


## 試作・量産

対応サイズ(マグネット搭載範囲)	長さ:310mm以下 幅:140mm以下
厚み(マグネット搭載品)	実績:2mm
材質 寸法公差	SUS ±0.05mm(エッチング活用の場合)
生産能力	1,000枚/d
量産納期	注文より1ヶ月(試作別途)
価格(仕様による)	切削品の@30%ダウン(多数量はプレス対応で更なるCD可)



レーザーマーカ



全自動マグネット搭載機

## 諏訪工場（本社）

**1964年創業**

〒392-0012 長野県諏訪市四賀3090

代表 Tel:0266-52-6611 Fax:0266-52-8810

☎:0120-110-245

営業 Tel:0266-52-6160 Fax:0266-52-6499

- ・開発～金型設計～製造
- ・精密プレス部品製造
- ・表面処理
- ・精密部品組立



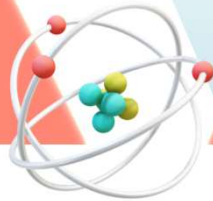
## 岩手工場

**1990年創業**

〒024-0002 岩手県北上市北工業団地1-15

Tel:0197-66-6100 Fax:0197-66-6160

- ・精密プレス部品製造
- ・表面処理
- ・精密部品組立（COF実装）



**イフロス  
ものづくり**

**2006年開設**

〒564-0053 大阪府吹田市江の木町 17-20  
パルムハウス江坂 205号

Tel:06-6378-6717 Fax:06-6378-6715

## 大阪営業所



**1984年創業**

〒399-4601 長野県上伊那郡箕輪町中箕輪1536

Tel：諏訪工場へ

- ・精密部品組立
- ・自動化推進



## 箕輪工場

## 明思作機電（無錫）有限公司

**明思作機電（無錫）有限公司**

中国江蘇省無錫市無錫新区機電工業園D区B号

建物面積：5,445㎡

敷地面積：30,800㎡

- ・精密プレス部品製造 金型製作
- ・表面処理
- ・精密部品組立



**ミスズ工業（香港）株式会社（MISUZU INDUSTRIES (HK) LIMITED）**

Room10, 2F., Block A, East Sun Industrial Centre, 16 Shing Yip Street,  
Kwun Tong, Kowloon, Hong Kong.

**ミスズ工業（香港）株式会社**



URL <http://www.miszu.co.jp>  
E-mail [market@miszu.co.jp](mailto:market@miszu.co.jp)

**株式会社 ミスズ工業**  
**MISUZU INDUSTRIES CORPORATION**