



## 株式会社ニッケ機械製作所

設備の設計・製造技術を駆使し、  
お客様の声を具体化して提供します。

## 制服等の素材販売

- ・学校制服
- ・官公庁制服
- ・一般企業制服
- ・一般衣料

## FANS

- ・フェルト(不織布)
- ・フィルタ
- ・緩衝材/断熱材等
- ・楽器用資材

## ゴーセン

- ・テニスガット
- ・釣り糸
- ・自動車用縫製系
- ・モーター結束紐等

## エミー

- ・海外機械商社

## カンキューテクノ

- ・フィルタ
- ・クリーンルーム機器

## 呉羽テック

- ・フィルタ
- ・自動車機能材/内装材
- ・医療/衛材
- ・吸音/防音材

## ニッケ機械製作所



## 地域開発/

### ライフサポート/ 通信サービス等

- ・商業施設
- ・不動産
- ・ソーラー充電
- ・介護/保育
- ・スポーツ施設
- ・フランチャイズ
- ・アミューズメント

## 販売/物流サービス等 の商社

- ・寝具
- ・家具
- ・生活家電
- ・雑貨
- ・乗馬用品
- ・毛糸等
- ・保険代行

約60社のグループ企業で構成された事業複合体です。

## 株式会社 ニッケ機械製作所

- 所在地（本社）      〒675-0053 兵庫県加古川市米田町船頭440  
（日本毛織印南工場内）
  
- 設立日                1978(S53)年 12月 1日
  
- 資本金                5,000万円   （日本毛織株式会社 100%出資）
  
- 売上高                2024(R6)年 11月期      66億円  
                              2023(R5)年 11月期      59億円  
                              2022(R4)年 11月期      49億円  
                              2021(R3)年 11月期      61億円  
                              2020(R2)年 11月期      75億円  
                              2019(R1)年 11月期      118億円
  
- 従業員数              293人（2025年2月現在）
  
- 事業内容              1. 各種メカトロニクス装置の企画、設計及び製作  
                              2. コンピュータ・シーケンサを応用した電気システム設計及び製作  
                              3. 既存装置の改造  
                              4. 機械・設備のメンテナンス  
                              5. 加工・組立及び検査等の受託生産



1899年  
明治32年

日本毛織株式会社加古川工場  
工作部を設立。



加古川工場



加古川工場に行幸啓の  
昭和天皇皇后両陛下（昭31）

1970年  
昭和45年4月

ニッケ機械製作所(事業部)を設立。

1973年  
昭和48年12月

日本毛織株式会社ニッケ機械製作所  
(事業所)に会社組織変更する。

1978年  
昭和53年12月

**株式会社ニッケ機械製作所を設立。**  
資本金5,000万円(日本毛織全額出資)

1996年  
平成8年6月

中部事業所をニッケ一宮工場内へ開設。

2001年  
平成13年

品質マネジメントシステム  
ISO9001を取得。

2004年  
平成16年

環境マネジメントシステム  
ISO14001を取得。

2006年  
平成18年

東京事業所の前身  
株式会社システム開発をグループ化。

2009年  
平成21年12月

株式会社システム開発が  
ニッケテクノシステムに社名変更。

2012年  
平成24年7月

ソーラー事業部を発足。

2013年  
平成25年2月

東京事業所が東京都町田市から  
横浜市に移転する。

2013年  
平成25年8月

本社・工場が加古川市加古川町から  
米田町船頭に移転する。

2017年  
平成29年7月

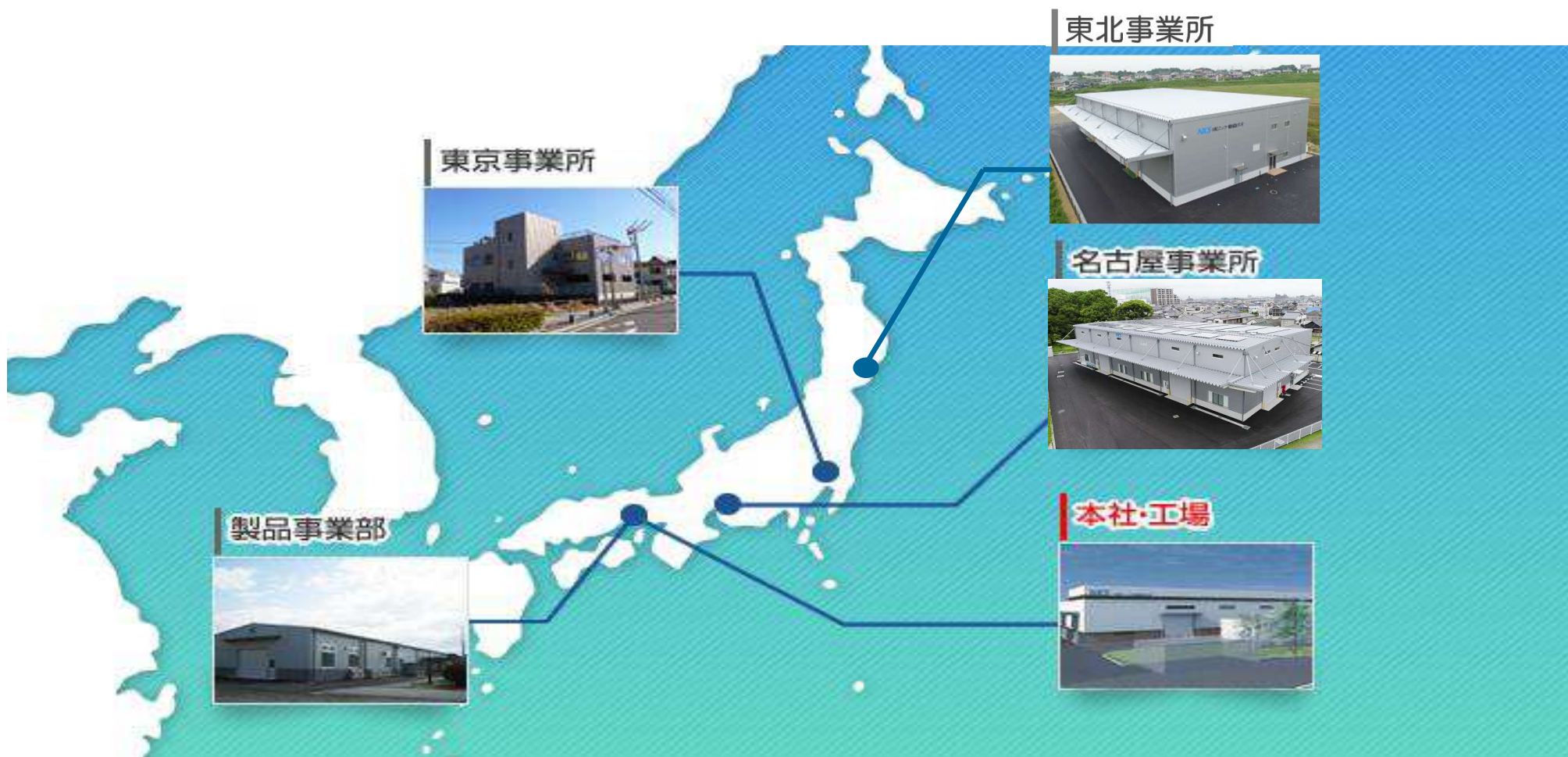
名古屋事業所新工場稼動。

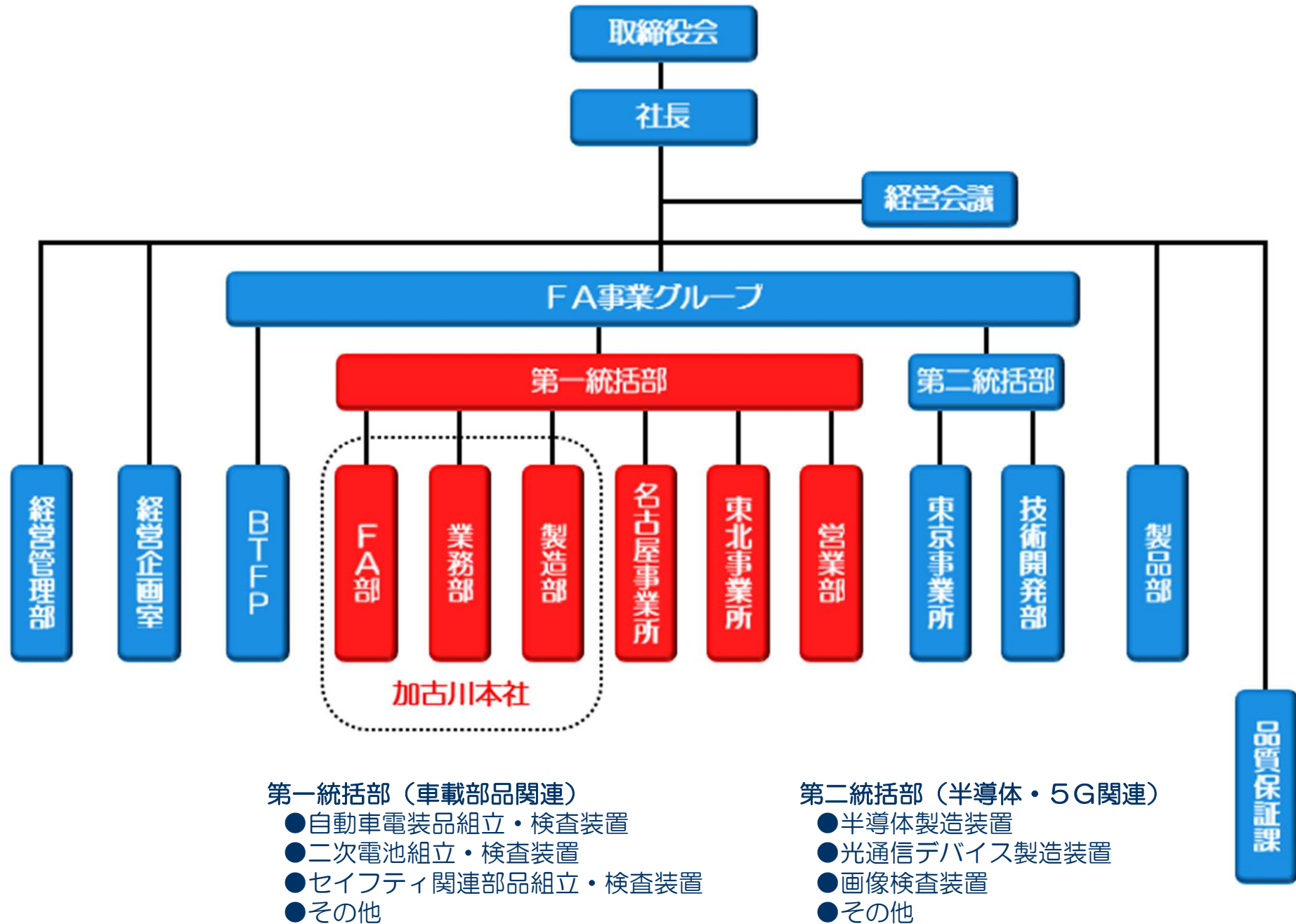
2020年  
令和2年7月

東北事業所を宮城県登米市に開設

## ■事業所

- 加古川本社 〒675-0053 兵庫県加古川市米田町船頭440
- 名古屋事業所 〒491-0053 愛知県一宮市今伊勢町本神戸字河原1番地
- 東京事業所 〒241-0803 神奈川県横浜市旭区川井本町102-5
- 東北事業所 〒987-0513 宮城県登米市迫町北方字大洞地内104番地18長沼第二工場団地







## ■ FA装置製作の流れ

設備の設計・製造技術を駆使しお客様の御要望に合った生産システムをご提案します。

新規大型製造ラインから既存装置の改造工事にいたるまで、設備仕様の立案から設計・製作・現地立上げ・アフターサービスまで一貫した対応が可能です。  
またお客様毎の特注仕様にも細やかに対応致します。



### 01. 仕様打合せ・構想・お見積もり



仕様打合せ



設計技術者 80名以上



経験に基づいた高い提案力

### 02. 部品製作・組立・配線



お客様毎の施工仕様に細やかに対応



製造技術者 80名以上



工場

#### 組立スペース

本社：15m×55m 2棟  
20m×50m 1棟  
名古屋：20m×50m 1棟  
東北：20m×50m 1棟  
東京：10m×10m 1棟





## 第一統括部 製作実績要素技術

搬送・供給取出

- ・フリーフローベースマシン
- ・各種コンベア
- ・インデックス
- ・各種ロボット
- ・部品供給、取出
- ・昇降装置
- ・トラバーサー
- ・各種ローダー
- ・パレタイザ

組立

- ・ネジ締め（トルク管理）
- ・位置決め（各種技術要素、画像）
- ・圧入（サーボ式、油圧式）
- ・カシメ（荷重、寸法管理）
- ・加工（切断、穴あけ、成形、他）

接合

- ・各種溶接（抵抗、TIG、レーザー、他）
- ・各種はんだ付け（コテ、レーザー、浸漬）
- ・接着剤塗布
- ・熱カシメ
- ・加熱硬化（高温槽）

検査

- ・寸法測定（センサ、画像）
- ・電気測定（回路検査、耐圧検査）
- ・良否識別（形状、数量、他）
- ・重量測定
- ・リーク検査
- ・荷重、トルク測定
- ・X線検査

管理システム

- ・トレサビリティ対応
- ・生産管理システム
- ・各種データ処理
- ・データベースサーバー

その他

- ・洗浄
- ・乾燥、冷却
- ・選別
- ・着磁
- ・集塵
- ・除電
- ・箱詰め
- ・他

その他、上記以外にもご相談頂きましたら構想・設計段階からご要望にお応え致します。

## 第二統括部 製作事例

設立以来培ってきた技術をベースに、  
先進のFAシステム装置を提供して  
おります。

SMDB-1651/HSA-41  
基板分割/貼付装置



FSDL-100  
かしめ・半田付装置



半導体・MEMS・  
センサーの  
検査・製造装置

オプトデバイス関連装置



パワーデバイス関連装置



SMD関連装置



車載電装品関連装置



HIC関連



ダイボンダー関連



## 外観検査関連装置



ガラス越しコプラナリティ検査装置

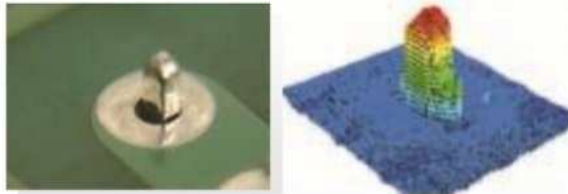


コプラナリティ検査装置



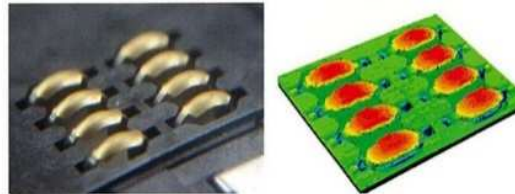
加熱形状検査装置 HEAT TESTER

### プリント基板半田面



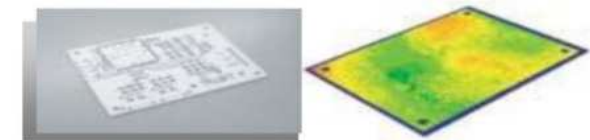
- 高さ検査
- 平坦度検査

### メモリーカード等電極接触面



- 高さ検査
- 平坦度検査

### セラミック基板



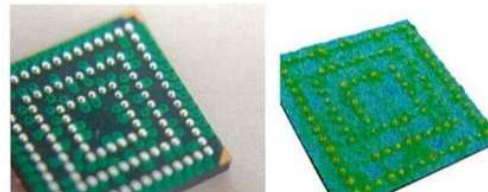
- 平坦度（反り）検査

### 半田塗布物等



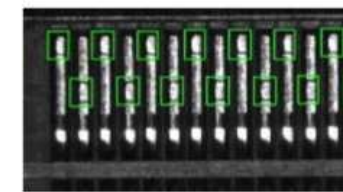
- 体積検査
- 盛り具合の検査

### BGA等IC



- 高さ検査
- 平坦度検査
- ボール有無

### コネクタ等半田面、勘合面



- ピッチ寸法検査
- 平坦度検査