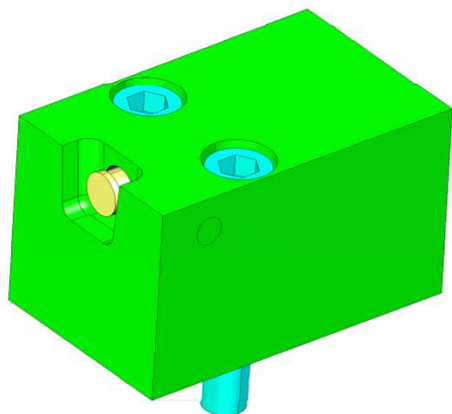


射出成形金型内ガス排気システム

ECO-CUBE/エコキューブシリーズ

ECOVENT
ECO-CUBE 標準仕様



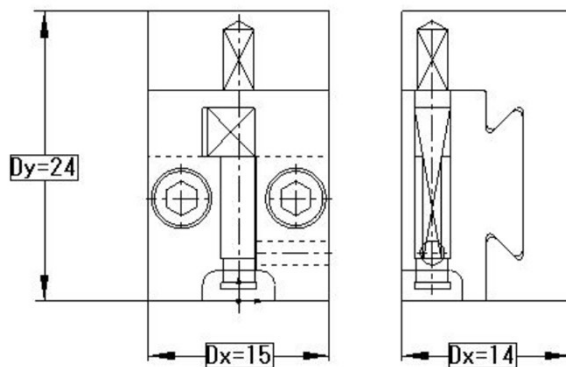
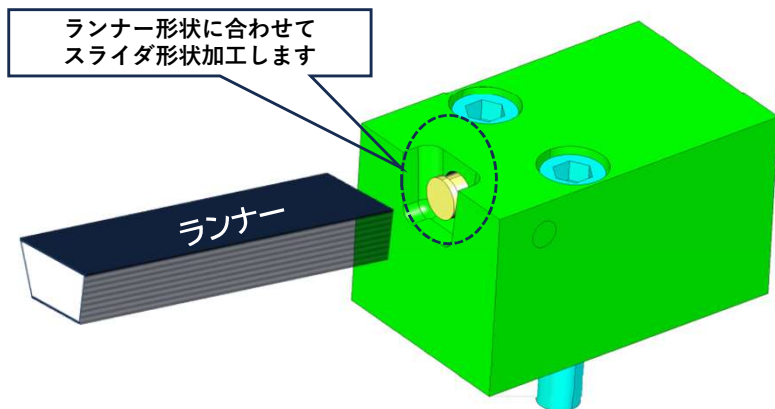
材質：SUS420系 HRC52±1

- 既存金型PL面に設置可能。
- *1 余肉レス。離形が容易。
- *2 排気安定性大幅UP。
- 排気・吸引・カウンター
プレッシャー仕様設計が可能。

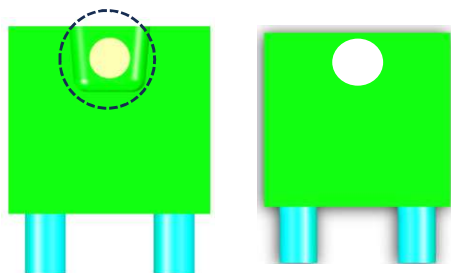
*1 ランナー部と形状同化

*2 従来品（ECO-WIND）シリーズとの比較

仕様概略



標準仕様寸法： L24mm x W15 x H14
特注サイズ承ります。



- ☆排気導線を再設計。排気効率UP
- ☆排気効率をより追求した排気断面形状採用
- ☆耐久性強化特殊バネを採用（標準仕様）

ケンモールドサービス株式会社

世界発信の金型部品で生産効率UPをお手伝いします。

〒120-0034 東京都足立区千住1-4-1 東京芸術センター10階

TEL: 03-3890-3899 FAX: 03-3890-3583

Email: info@kenmoulds.co.jp <http://www.kenmoulds.co.jp/>

ECO-CUBE/エコキューブシリーズ

特徴

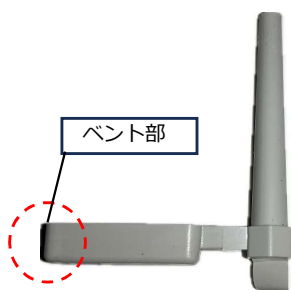
- ガスに起因する成形不良を大幅に改善。
- 安定した低圧成形を実現します。
- 金型メンテナンスサイクル延長。
- 金型長寿命化。
- 高圧・高温化の成形条件下でも安定作動。
- バリ・詰まりに強い。
- PPS材等の高流動性材料に対応。
- 材料に応じたスライダ応答速度変更可能。
- 排気口はランナー形状に追加工可能。
- 余肉レス。離形が容易。
- 既存金型P L面に設置可能。
- 最適排気流路を実現。排気効率を大幅にUP。
- 負圧によるガス排気にも対応。

用途によりタイプ選択可能

*従来のスライダ部バネ可動式に加え、エアバネによるスライダ部開閉動作を監視出来るタイプが登場

標準(バネ可動)タイプ

- 余肉レス。離形が容易。
- 既存金型P L面に設置可能。



- ☆ランナーと同形上にベント部を追加工可能
- ☆余肉Lessによる離形抵抗の大幅な軽減

(エア可働)タイプ

- バネ可動タイプの機能に加え、
- スライダ部受圧調整可能
- スライダ **OPEN/CLOSE**管理
- 信号の外部出力可能/IoT化対応

金型内ガス排気弁監視システム



世界初

ガス抜き“見える化”